

ENCUENTRO MOVIMIENTO ASPACE 2025

BADAJOS

17 Y 18 DE OCTUBRE

YA TOCA

Por una **ESTRATEGIA ESTATAL** para
las grandes necesidades de apoyo



#YATOCA

1 El evento

Encuentro del Movimiento ASPACE

El Encuentro del Movimiento ASPACE es el mayor espacio de concurrencia para las personas con parálisis cerebral, discapacidades afines, sus familias y los profesionales de nuestras entidades. Una oportunidad única para acompañar y ayudar a estas personas a ser escuchadas.

Durante las ediciones anteriores hemos reunido a más de 1.000 personas, 259 de ellas con parálisis cerebral y discapacidades afines, 197 personas usuarias de sillas de ruedas, donde se han tratado temas relacionados con la actualidad de la atención y los derechos de las personas con parálisis cerebral y discapacidades afines

Este 2025 queremos ofrecer más oportunidades para compartir y debatir sobre aquellos asuntos de interés para nuestro colectivo. El Encuentro tendrá lugar el día **18 de octubre en el hotel NH Gran Casino Extremadura**, en la ciudad de Badajoz.

Una vez más damos voz a las personas con parálisis cerebral y discapacidades afines, haciendo especial hincapié en este encuentro en aquellas con **"GRANDES NECESIDADES DE APOYO"**. Porque invertir en apoyos personalizados no solo mejora la calidad de vida de estas personas, sino que también contribuye a una sociedad más justa para todas.



2022
Valencia



2023
Madrid



2024
Zaragoza



2 Presentación

Las personas con parálisis cerebral y discapacidades afines requieren una atención especializada, integral y constante. El 80% de ellas tienen "**GRANDES NECESIDADES DE APOYO**", por lo que precisan apoyos durante las 24 horas del día, los 365 días del año, para poder ejercer su derecho a participar en la sociedad. Para garantizar su inclusión real, es imprescindible contar con los recursos y apoyos adecuados a lo largo de su ciclo vital.

Por ello, desde el Movimiento ASPACE queremos que las necesidades de las personas con parálisis cerebral y discapacidades afines, se sitúen en el centro de las políticas públicas. Porque necesitamos una mirada que comprenda las "**GRANDES NECESIDADES DE APOYO**", lo que son, lo que significan, la importancia de la vida independiente para las personas con parálisis cerebral y discapacidades afines, la importancia de los apoyos con los que pueden contar para hacerla realidad y el calado de la red especializada que ofrecen las entidades del Movimiento Asociativo ASPACE.

Bajo el lema 'YA TOCA', este año pondremos el foco en la necesidad urgente de una **Estrategia Estatal para las grandes necesidades de apoyo**, reclamando una respuesta firme y comprometida por parte de las administraciones públicas.



3 Presentación



ENCUENTRO TRANSFRONTERIZO

El Encuentro del Movimiento ASPACE de este año tendrá un carácter transfronterizo, aprovechando la cercanía con Portugal para contar con la participación de asociaciones del país vecino. Esto permitirá intercambiar experiencias, buenas prácticas y fortalecer la cooperación internacional en la atención a personas con parálisis cerebral y discapacidades afines.



ENTIDADES

- Observatorio Ibérico de Residencias.
- APAC México
- Fundación Obligado (Argentina)



PARTICIPACIÓN (Estimados)

- 350 Participantes.
- 75/80 personas con Movilidad Reducida, usuarias de sillas de ruedas.

4 Confederación ASPACE

Somos un movimiento de personas, familias, profesionales y entidades especializadas en los servicios adecuados en cada etapa vital, con independencia del grado de autonomía.

Nuestra misión es mejorar la calidad de vida de las personas con parálisis cerebral o con discapacidades afines que requiera "**GRANDES NECESIDADES DE APOYO**".

Nuestros proyectos
tienen impacto directo en más de

20.000

personas con parálisis cerebral

Cómo lo hacemos:



Profesionalidad



Ilusión



Optimismo



Fuerte enfoque
de innovación social

Y también con:

20.433
personas
asociadas

5.322
profesionales

1.737
voluntarios/as

85
entidades

230
centros de atención
directa

Cuando una persona con parálisis cerebral y su familia se acercan a Confederación ASPACE encuentran en quien poder confiar durante toda la vida.

#SOMOSASPACE

5 ASPACE Badajoz

ASPACE Badajoz es una Asociación sin ánimo de lucro, fundada el 8 de Septiembre de 1979 con la finalidad de ayudar al colectivo de personas afectadas de parálisis cerebral, discapacidades afines y sus familias, en todo lo referente a su recuperación psicofísico-funcional, educación, integración social, etc., estando Declarada de Utilidad Pública por el Consejo de Ministros y de Interés Social por el Excmo. Ayuntamiento de Badajoz en cada etapa vital, con independencia del grado de autonomía.

Actualmente ASPACE Badajoz tiene abiertos dos centros:

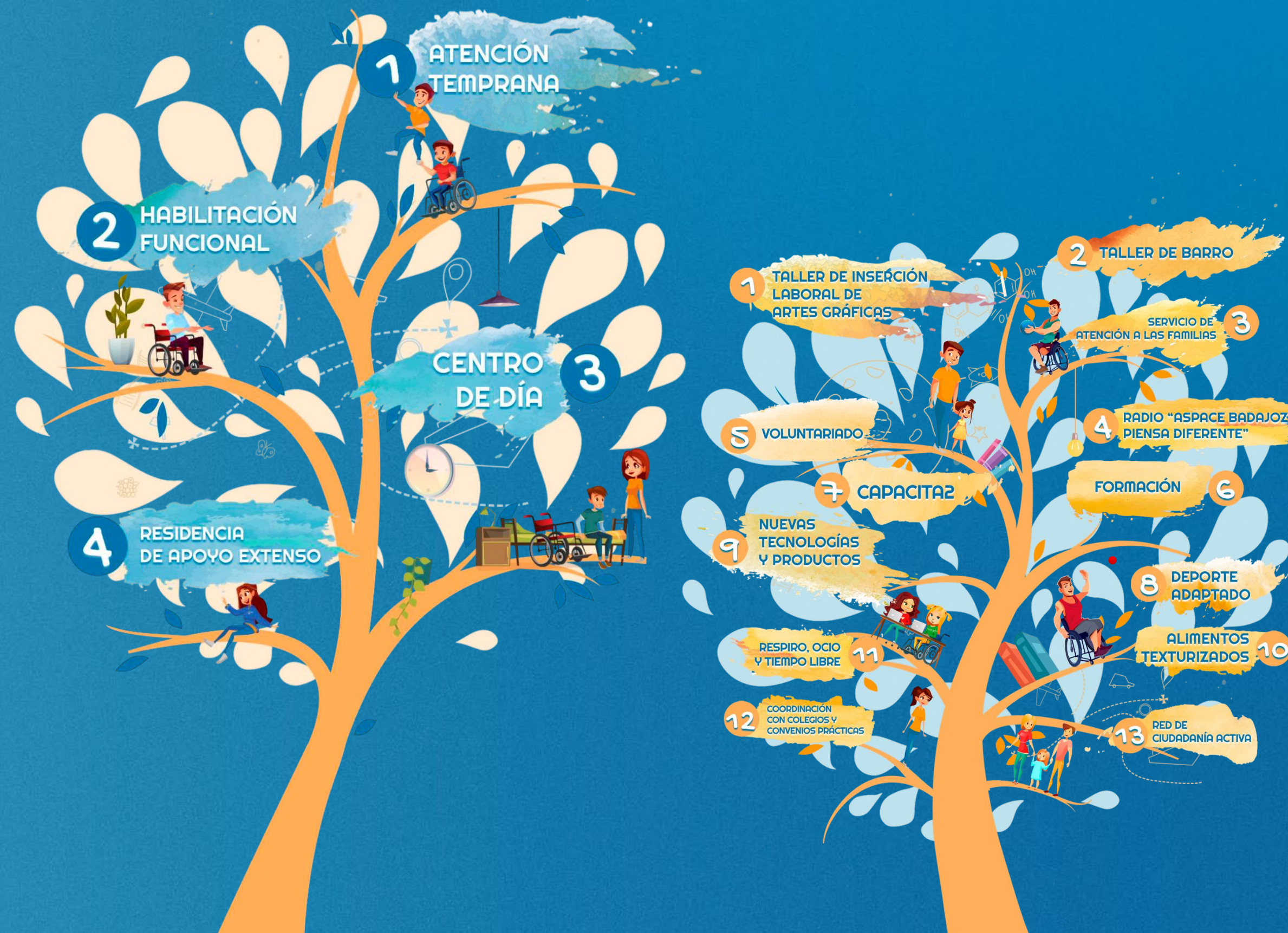
BADAJOZ

El edificio de nuestra sede social y otro edificio anexo a la sede social, donde se ofrecen todos los servicios que tiene en la actualidad.

ZAFRA

Un centro, donde se ofrecen los Servicios de Atención Temprana y Rehabilitación Funcional.

Servicios principales de ASPACE Badajoz



6 Nuestra causa: Las personas con parálisis cerebral

La parálisis cerebral es irreversible. Al tener su origen en una lesión del cerebro, las consecuencias de la parálisis cerebral son múltiples y complejas dando lugar a una heterogeneidad de perfiles de personas con parálisis cerebral.

1 de cada 2
tiene discapacidad intelectual



3 de cada 4
experimenta dolor



1 de cada 4
carece de comunicación oral



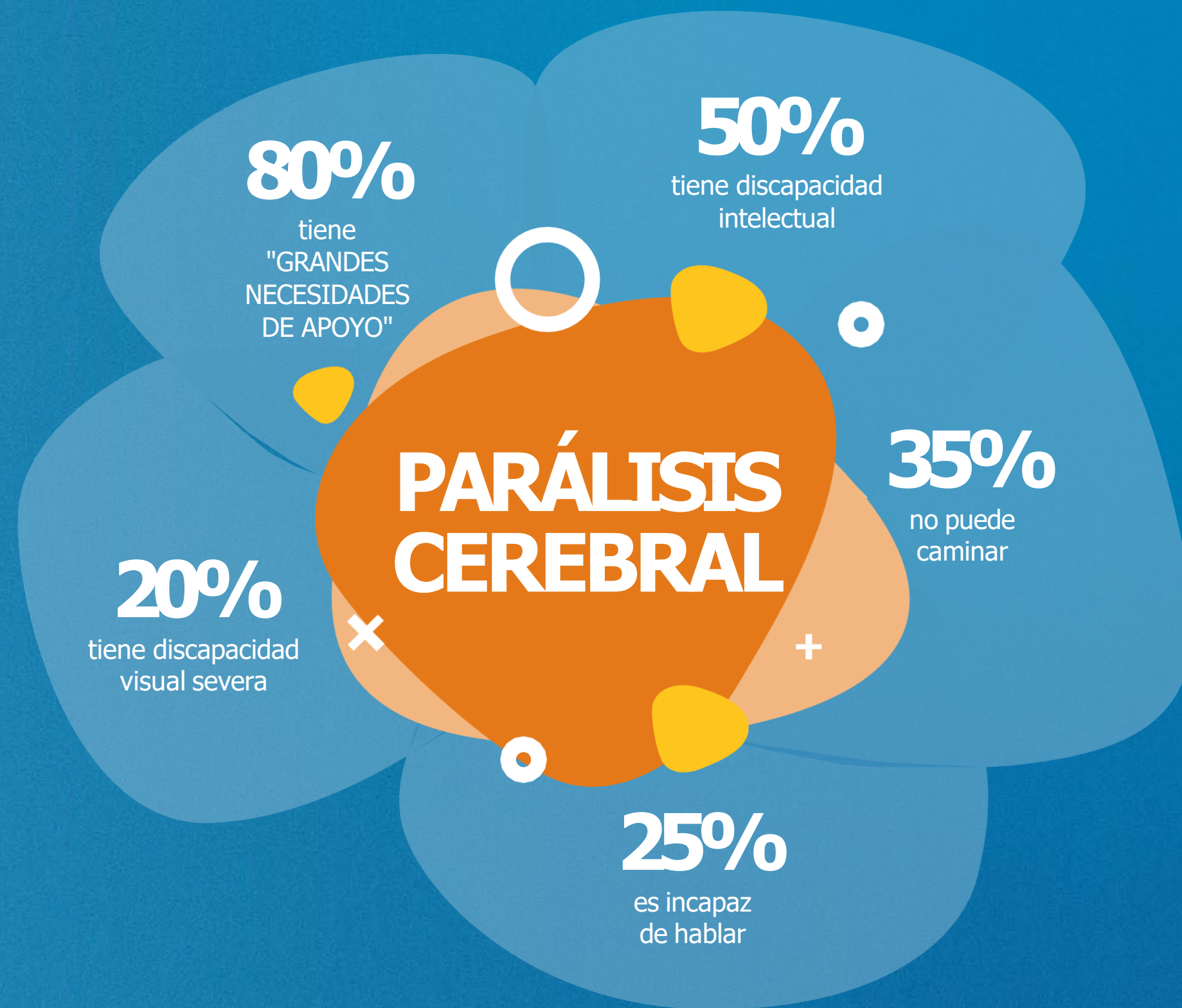
1 de cada 4
presenta conductas disruptivas



1 de cada 3
personas con parálisis cerebral
es incapaz de caminar



1 de cada 10
tiene discapacidad
visual



7 Sobran razones para ser parte del cambio

Crea impacto social contribuyendo con los Objetivos de Desarrollo Sostenibles (ODS):



El Congreso proporciona un espacio para debatir, difundir e intercambiar conocimiento sobre las "GRANDES NECESIDADES DE APOYO" de las personas con parálisis cerebral y discapacidades afines.



Visibiliza y promueve la igualdad de género desde la perspectiva de las mujeres y niñas con parálisis cerebral.



Promoción de la autonomía personal, participación y calidad de vida.



Se trata de un encuentro de donde los profesionales, voluntarios, familias y las personas con parálisis cerebral establecen sinergias de trabajo y colaboración en beneficio de estos, y el cumplimiento de los ODS.



Imagen corporativa: ¡Grita a los cuatro vientos que tu marca acompaña a las personas con parálisis celebrar!

Innovación social: forma parte de un evento único junto a profesionales, familias, voluntarios y un amplio público revolucionando el mundo de la parálisis cerebral.

Súmate a la causa: promueve la participación de las personas con parálisis y su inclusión. Sienta muy bien construir un mundo mejor.

Ah, y estas alturas seguro que no os parece lo más importante, pero vuestro donativo tiene un beneficio fiscal de hasta un 35% del total.

Y, además, 120.000 personas con parálisis cerebral te lo agradecerán.

Colaboran

Organizan



Colaboradores principales



Colaboradores institucionales



Entidades colaboradoras

Contactos

José Galindo Ardila

Presidente de ASPACE Badajoz

presidencia@aspaceba.org

Tfno.: [699 024 845](tel:699024845)

Carlos Batalla García

Director gerente de ASPACE Badajoz

director.gerente@aspaceba.org

Tfno.: [635 194 777](tel:635194777)



ASPACE

PARÁLISIS CEREBRAL

Confederación